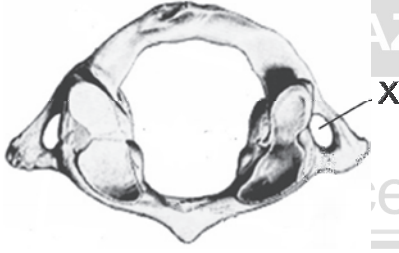


DENEME 8

1. Aşağıdaki "oluşum - içinden geçen yapı" eşleştirmelerinden hangisi yanlıştır?

- A) Canalis opticus – arteria ophthalmica
- B) Fissura orbitalis inferior – nervus maxillaris
- C) Fissura orbitalis superior – arteria supraorbitalis
- D) Sinus cavernosus- nervus abducens
- E) Foramen jugulare- nervus accessorius

2.



Yukarıdaki şekilde "X" ile gösterilen delikten geçen arter aşağıdakilerden hangisidir?

- A) Arteria carotis externa
- B) Arteria carotis interna
- C) Arteria thyroidea superior
- D) Arteria cervicalis profunda
- E) Arteria vertebralis

3. Omuz eklemini önden destekleyen kas aşağıdakilerden hangisidir?

- A) Musculus pectoralis major
- B) Musculus pectoralis minor
- C) Musculus subscapularis
- D) Musculus teres minor
- E) Musculus coracobrachialis

4. Bir bisiklet yarışı sırasında düşen kırkdört yaşındaki bir erkek sporcu sol dirseğinde yaralanma nedeniyle acil servise getiriliyor. Radyografik ve MRI inceleme sonrasında medial epikondil kırığı ve ulnar sinirde zedelenme olduğu görülüyor.

Bu hastada en büyük olasılıkla aşağıdaki kaslardan hangisinde fonksiyon kaybı olmuştur?

- A) M.flexor digitorum superficialis
- B) M.biceps brachii
- C) M.brachioradialis
- D) M.flexor carpi ulnaris
- E) M.supinator

5. Trigonum lumbale inferius'un lateral sınırını aşağıda verilenlerden hangisi oluşturur?

- A) Musculus erector spinae
- B) Musculus quadratus lumborum
- C) Musculus obliquus externus abdominis
- D) Musculus latissimus dorsi
- E) Musculus obliquus internus abdominis

6. Meme kanseri nedeniyle radikal mastektomi olan 65 yaşındaki bayan hastanın operasyon sırasında fossa axillaris'in medial duvarında seyreden siniri yaralanmıştır. Hasta iki eliyle duvarı ittiğinde ameliyat olduğu taraftaki skapulası diğer tarafa göre daha fazla retrakte görünümündedir.

Yaralanan sinir ve onun innerve ettiği kas aşağıdakilerden hangisinde en doğru olarak verilmiştir?

- A) N. thoracodorsalis – M. latissimus dorsi
- B) N. dorsalis scapulae – Mm. rhomboidei
- C) N. axillaris – M. deltoideus
- D) N. thoracicus longus – M. serratus anterior
- E) N. suprascapularis – M. supraspinatus

7. Aşağıda verilen kaslardan hangisi kola fleksiyon yapmaz?

- A) Musculus deltoideus
- B) Musculus biceps brachii
- C) Musculus coracobrachialis
- D) Musculus pectoralis major
- E) Musculus serratus anterior

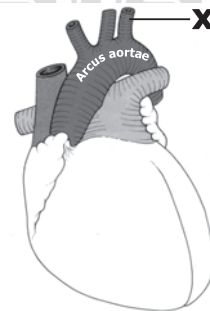
8. Tendonu diz ekleminin içinden geçen ve diz ekleminde eklem kilitlemesini çözen kas aşağıdakilerden hangisidir?

- A) Musculus gastrocnemius
- B) Musculus popliteus
- C) Musculus biceps femoris
- D) Musculus tibialis posterior
- E) Musculus plantaris

9. Sesin oluşumundan sorumlu larinks kıkırdağı hangisidir?

- A) Cartilago thyroidea
- B) Cartilago corniculata
- C) Cartilago cricoidea
- D) Cartilago epiglottica
- E) Cartilago arytenoidea

10. Kalbin önden şematik görüntüsünde 'X' ile işaretli yapı aşağıdakilerden hangisidir?



- A) Truncus brachiocephalicus
- B) A. carotis communis sinistra
- C) A. subclavia sinistra
- D) A. subclavia dextra
- E) A. carotis communis dextra

DENEME 9

1.

- I. Musculus trapezius
- II. Musculus levator scapulae
- III. Musculus deltoideus
- IV. Musculus supraspinatus

Yukarıdaki kaslardan hangisi/hangilerinin acromion'a tutunması vardır?

- A) I ve II
- B) I ve III
- C) II ve III
- D) II ve IV
- E) Yalnız IV

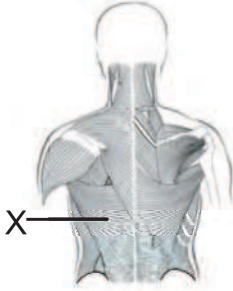
2.

Aşağıdaki eklemlerden hangisinde "sadece fleksiyon – ekstensiyon hareketi" yapılır?

- A) Articulatio radioulnaris proximalis
- B) Articulatio humeri
- C) Articulatio radiocarpalis
- D) Articulatio coxae
- E) Articulatio humeroulnaris

3.

Yüzeyel sırt kaslarını gösteren şekilde "X" ile işaretli kas aşağıdakilerden hangisidir?



- A) M. infraspinatus
- B) M. latissimus dorsi
- C) M. trapezius
- D) M. teres major
- E) M. obliquus externus abdominis

4.

Aşağıdaki kaslardan hangisi uyluğa dış rotasyon yaptırmaz?

- A) Musculus gluteus medius'un ön lifleri
- B) Musculus gluteus maximus
- C) Musculus piriformis
- D) Musculus sartorius
- E) Musculus quadratus femoris

5.

"A. axillaris ve dalları" konulu anatomi pratik dersi için dersten bir gün önce bölgeyi öğrenci pratik uygulamasına hazırlamak isteyen anatomi asistanı fossa axillaris'e yönelik disseksiyona başlar. M. pectoralis major'u kola tutunduğu yerden keserek sternum'a doğru ekarte eden asistan a. axillaris'i yüzeyelinden örten bir başka kas ile karşılaştırır.

Bu kası da proc. coracoideus'a tutunduğu yerden kesip ekarte ettiğinde a. axillaris ve dalları ortaya çıkar. A. axillaris'i ön taraftan örten bu kas aşağıdakilerden hangisidir?

- A) M. teres major
- B) M. teres minor
- C) M. latissimus dorsi'nin son kısmı
- D) M. coracobrachialis
- E) M. pectoralis minor

6. Aşağıdaki kaslardan hangisi hem inspiryum hem de ekspiryumda işlev yapar?

- A) Musculus serratus anterior
- B) Musculus pectoralis major
- C) Musculus serratus posterior superior
- D) Musculi rhomboidei
- E) Musculus latissimus dorsi

7. Aşağıdaki yapılardan hangisi hem üst hem de orta mediastinumda yer alır?

- A) Trachea
- B) Oesophagus
- C) Nervus vagus
- D) Nervus phrenicus
- E) Ductus thoracicus

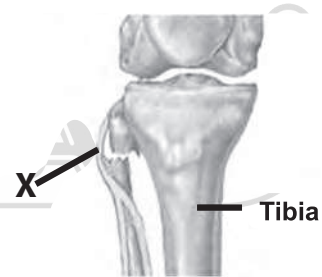
8. Aşağıdaki kaslardan hangisi, ön kolun ön bölgesinin yüzeyel tabakasında bulunan kaslardan biri değildir?

- A) Musculus flexor carpi ulnaris
- B) Musculus pronator teres
- C) Musculus flexor pollicis longus
- D) Musculus flexor carpi radialis
- E) Musculus palmaris longus

9. Aşağıdakilerden hangisi sağ atrium'a direkt açılmaz?

- A) Venae cardiae minimae
- B) Vena cava superior
- C) Sinus coronarius
- D) Vena cava inferior
- E) Vena cardiaca media

10. Aşağıdaki şekilde X ile işaretli olan ve üstünden geçtiği kemiğin kırıklarından sıklıkla etkilenen sinir aşağıdakilerden hangisidir?



- A) Nervus saphenus
- B) Nervus ischiadicus
- C) Nervus fibularis (peroneus) communis
- D) Nervus cutaneus surae lateralis
- E) Nervus suralis

DENEME 10

1. Os occipitale, os temporale ve os parietale olmak üzere üç kemiğin birleşmesi ile oluşan, kafatasının yan arka bölümünde yer alan antropometrik nokta aşağıdakilerden hangisidir?

- A) Pterion
- B) Asterion
- C) Gonion
- D) Lambda
- E) Inion

2. Aşağıdakilerden hangisi radius'ta bulunmaz?

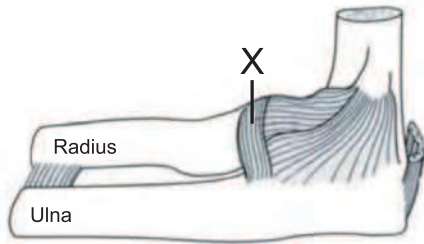
- A) Tuberculum dorsale
- B) Incisura ulnaris
- C) Tuberositas pronatoria
- D) Fossa radialis
- E) Processus styloideus

3. Otuz yaşında bir bayan evinin birinci katından yere düşüyor. Acil servisteki muayenesinden sonra çekilen filmde clavícula kırığı ve buna bağlı kanaması olduğu tespit ediliyor.

Clavícula kırığında zedelenen damar en büyük olasılıkla aşağıdakilerden hangisidir?

- A) A. subclavia
- B) V. cephalica
- C) A. thoracica lateralis
- D) V. subclavia
- E) A. thoracica interna

4.



Yukarıdaki şekilde "X" ile belirtilen yapı, aşağıdakilerden hangisidir?

- A) Ligamentum collaterale ulnare
- B) Ligamentum collaterale radiale
- C) Chorda obliqua
- D) Membrana interossea antebrachii
- E) Ligamentum anulare radii

5. Aşağıdakilerden hangisi articulatio trochlearis tipi bir eklemdir?

- A) Articulatio radiocarpalis
- B) Articulatio talocruralis
- C) Articulatio atlantoaxialis mediana
- D) Articulatio atlantoaxialis lateralis
- E) Articulatio sternoclavicularis

6. Aşağıdaki kaslardan hangisi clavícula'ya tutunmaz?

- A) Musculus sternocleidomastoideus
- B) Musculus trapezius
- C) Musculus pectoralis major
- D) Musculus deltoideus
- E) Musculus scalenus anterior

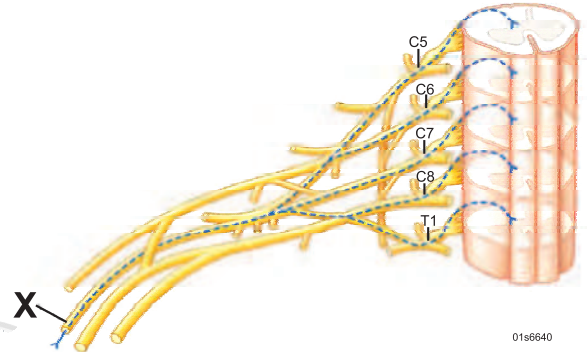
7. Trigonum auscultationis'in medial sınırını oluşturan kas hangisidir?

- A) Musculus latissimus dorsi
- B) Musculus trapezius
- C) Musculus deltoideus
- D) Musculus teres major
- E) Musculus levator scapulae

8. Bir akciğer lobcuğu (acinus) aşağıdaki yapılardan hangisini içermez?

- A) Bronchiolus terminalis
- B) Bronchiolus respiratorius
- C) Ductus alveolaris
- D) Saccus alveolaris
- E) Alveoli pulmonis

9. Plexus brachialis'in anterolateral görünümünde "X" ile işaretli sinir aşağıdakilerden hangisidir?



- A) N. musculocutaneus
- B) N. radialis
- C) N. ulnaris
- D) N. axillaris
- E) N. subscapularis

10. Aşağıdaki oluşumlardan hangisi, mediastinum superius'da yer almaz?

- A) Vena cava superior
- B) Arcus aortae
- C) Vena hemiazygos
- D) Nervus vagus
- E) Nervus phrenicus

CEVAP ANAHTARI

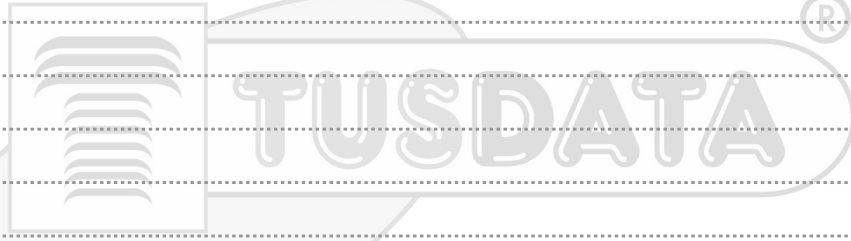
1. DENEME	2. DENEME	3. DENEME	4. DENEME	5. DENEME	6. DENEME	7. DENEME	8. DENEME	9. DENEME	10. DENEME
1. B	1. A	1. D	1. D	1. B	1. A	1. E	1. C	1. B	1. B
2. C	2. C	2. B	2. C	2. A	2. C	2. C	2. E	2. E	2. D
3. E	3. D	3. E	3. B	3. C	3. B	3. B	3. C	3. B	3. D
4. C	4. D	4. B	4. E	4. C	4. C	4. D	4. D	4. A	4. E
5. C	5. E	5. B	5. C	5. E	5. B	5. D	5. C	5. E	5. B
6. C	6. C	6. D	6. D	6. E	6. A	6. C	6. D	6. E	6. E
7. E	7. B	7. E	7. E	7. D	7. D	7. E	7. E	7. D	7. B
8. A	8. B	8. B	8. D	8. E	8. D	8. C	8. B	8. C	8. A
9. A	9. E	9. C	9. B	9. A	9. E	9. A	9. E	9. E	9. B
10. C	10. C	10. C	10. C	10. E	10. A	10. C	10. C	10. C	10. C



TUS HAZIRLIK MERKEZLERİ

... sadece **TUS** kazandırır

Notlar.....



TUS HAZIRLIK MERKEZLERİ

sadece **TUS** kazandırır



TUS HAZIRLIK MERKEZLERİ

... sadece **TUS** kazandırır